



כדי למנוע כל אפשרות של נזק לשמיעה, אין להקשיב ברמות צליל (ווליום) גבוהות למשכי זמן ארוכים.

הסבר WEEE



סימון זה פירושו שאין להשליך את המכשיר יחד עם פסולת ביתית אחרת ברחבי האיחוד האירופי. על מנת למנוע נזק אפשרי לסביבה או לבריאותם של בני אדם כתוצאה מהשלכת פסולת בלתי מבוקרת, יש למחזר את המכשיר באופן אחראי על מנת לקדם שימוש-מחדש בר-קיימא של משאבים חומריים. על מנת להחזיר את המכשיר המשומש, יש לעשות שימוש במערכות החזרה והאיסוף או ליצור קשר עם המוכר ממנו נרכש המכשיר. הוא יוכל לקחת את המכשיר למחזור בטוח סביבתית.

הוראת סוללה



סמל זה מורה כי אין להשליך את הסוללות יחד עם הפסולת הביתית שכן הן מכילות חומרים העלולים להזיק לסביבה ולבריאות. אנא השליכו את הסוללות בנקודות האיסוף הייעודיות.

זהירות סכנה!

החלפה שגויה של סוללת ליתיום עלולה לגרום לפיצוץ. יש להחליף אך ורק בסוללה דומה או שקולה.

חברת FKA Brands Ltd מצהירה בזו שמכשיר זה תואם לדרישות ההכרחיות ולסייגים רלבנטיים אחרים של צו מספר 2014/53 /EU. ניתן לקבל עותק של הצהרת התאימות באתר www.thehouseofmarley.co.uk/declaration-of-conformity

הערכת FCC

אין למקם מכשיר זה או להפעילו יחד עם כל מכשיר אחר או אנטנה. יש להתקין את הציוד ולהפעילו במרחק מינימלי של 20 ס"מ בין המכשיר לגוף האדם.

זהירות!

כל תיקון או שינוי אשר לא אושר במפורש על ידי הגורם האחראי לעמידה בדרישות עלולה לבטל את רשותו של המשתמש להפעיל את הציוד.

הצהרת ISDEC

מכשיר זה תואם לסטנדרטים של RSS בנושאי חדשנות, מדע ופיתוח כלכלי של מכשירים פטורים מרישוי. ההפעלה מותנית במילוי שני תנאים: (1) המכשיר לא יגרום להפרעה ו- (2) המכשיר חייב להיות עמיד בפני הפרעות, כולל הפרעות אשר עלולות לגרום להפעלת המכשיר שלא בכוונה.

הצהרה בנוגע לחשיפה ISDEC RF

המכשיר תואם להנחיות החשיפה ל-RF. המשתמשים יכולים לקבל מידע קנדי בנוגע לחשיפה ל-RF ותאימות. המרחק המינימלי מגוף האדם למכשיר הפועל הוא 20 ס"מ.

הצהרה בנוגע להחלפת סוללות באירופה

מכשיר ה- No Bound XL שלך כולל סוללה נטענת אשר תוכננה למשך חיים כמשך חיי המכשיר עצמו. במקרה הבלתי סביר שתדרש להחליף סוללה, נא פנא לשירות הלקוחות אשר יספק לך פרטים בנוגע לאחריות ותפוגת האחריות על סוללה חלופית.

נזלים או נפילת עצמים לתוך המכשיר, חשיפת המכשיר לגשם או לחות, כאשר המכשיר אינו פועל כהלכה או כאשר הוא מופל. 8. על מנת להפחית את הסיכון של שריפה או של התחשמלות, אין לחשוף את המכשיר לגשם או לחות.

ודא שלמות ותיקנות כבל החשמל והתקע.

אין להכניס או להוציא את התקע מרשת החשמל בידיים רטובות.

אין לפתוח את המכשיר, במקרה של בעיה כלשהי, יש לפנות למעבדת השירות הקרובה. יש להרחיק את המכשיר מנזלים.

במקרה של ריח מוזר, רעשים שמקורם במכשיר, יש לנתקו מיידית מרשת החשמל ולפנות למעבדת שירות.

המכשיר מיועד לשימוש בתוך המבנה בלבד. לא לשימוש חיצוני ולא לשימוש בסביבה לחה.

אין לחתוך, לשבור, ולעקם את כבל החשמל.

אין להניח חפצים על כבל החשמל או להניח לו להתחמם יתר על המידה, שכן הדבר עלול לגרום לנזק, דליקה או התחשמלות.

יש להקפיד לתחזק את התקן הניתוק במצב תפעולי מוכן לשימוש.

אזהרה

אין להחליף את כבל הזינה בתחליפים לא מקוריים, חיבור לקי עלול לגרום להתחשמלות המשתמש.

בשימוש על כבל מאריך יש לוודא תקינות מוליק הארקה שבכבל.

מיועד לשימוש פנימי בלבד.

זהירות סכנה!! החלפה שגויה עלולה לגרום לפיצוץ, יש להחליף אך ורק בסוללה דומה או שקולה

אין לחשוף את הסוללה לחום גבוה כגון אור שמש, אש וכדומה.

בשימוש במכשיר בישראל יש לחבר לספק הכח אך ורק את ראש התקע האירופאי המתאים לשקעים בישראל.

קראו הוראות אלה במלואן לפני השימוש ושמרו לשימוש עתידי.

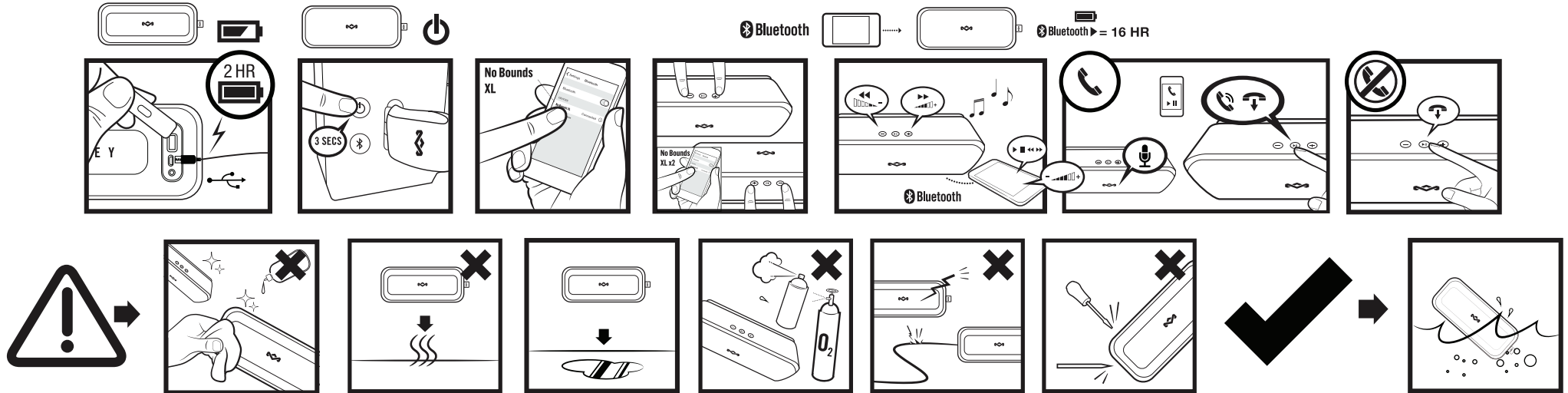
ציוד זה נבדק ונמצא תואם להגבלות מיכשור דיגיטלי Class B, לסעיף 15 של חוקי ה-FCC. הגבלות אלה נועדו לספק הגנה סבירה כנגד הפרעה מזיקה באזור מגורים. ציוד זה עשוי להקרין אנרגיית תדר רדיו, כאשר אינו מותקן ומופעל בהתאם להוראות, ועלול לגרום להפרעות מזיקות לתקשורת רדיו. עם זאת, אין כל ערובה שלא תהיינה הפרעות במצבים מסוימים. באם ציוד זה גורם להפרעה מזיקה לקליטת רדיו או טלוויזיה, דבר הניתן לקביעה על ידי כיבוי הציוד והדלקתו, מומלץ לנסות ולתקן את הפרעה באמצעות אחד או יותר מהאמצעים הבאים: - שנו את הכיוון או החליפו את מיקום אנטנת הקליטה. - הגדילו את המרחק בין הציוד והמקלט. - חברו את הציוד לשקע במעגל שונה מזה שאליו מחובר המקלט. - התייעצו עם הסוחר או טכנאי רדיו/טלוויזיה מנוסה לקבלת עזרה.

מכשיר זה עומד בהגבלות ה-FCC לחשיפה לקרינה, אשר נקבעו עבור סביבה בלתי מבוקרת. מכשיר זה עומד בדרישות חלק 15 של חוקי ה-FCC. ההפעלה כפופה לשני התנאים הבאים: (1) התקן זה לא יגרום להפרעה מזיקה, ו- (2) התקן זה חייב לקבל כל הפרעה שמתקבלת, כולל הפרעה שעלולה לגרום לפעולה בלתי רצויה.

מידע בטיחות חשוב

1. עקבו אחר הוראות אלה ומלאו אותן בקפידה.
2. הישמעו לכל האזהרות.
3. נקו רק במטלית בד יבשה.
4. אין לחסום את פתחי האוורור. השתמשו בהתאם להוראות היצרן.
5. אין להשתמש בסמוך למקורות חום כגון רדיאטורים, פתחי חימום, תנורים או כל מכשיר יוצר-חום אחר (כולל מגברים).
6. נתקו את המכשיר במהלך סערת ברקים או כאשר אין משתמשים בו לתקופה ממושכת.
7. לכל תיקון יש לפנות לנותני שירות מוסמכים. תיקון נדרש כאשר המכשיר ניזוק בכל דרך שהיא, כגון שפיכת





תעודת אחריות למוצרי אודיו

7. תקופת האחריות למוצרים הנרכשים מתצוגות/ עודפים/ מיוחדים במצב AS IS היא לתקופה של 3 חודשים.
8. הובלת המוצר לנקודת השירות היא על חשבון הלקוח בלבד ועל אחריותו.
9. האחריות אינה חלה על שבר פנימי/חיצוני כלשהוא, קרע, שריטה, מכה, חדירת נוזלים ו/או סימני רטיבות ו/או קורוזיה מכל סוג שהוא שאינם מוגדרים כסגם בייצור.
10. החברה אינה אחראית לנוק ישיר או עקיף ו/או תוצאתי כתוצאה משימוש במוצר.

3. החברה מתחייבת כי במידה ולא יקיים את האמור בסעיף 2 לעיל תספק לצרכן מוצר חדש זהה או מסוג ואיכות דומים ושווי ערך או ישיב לצרכן את התמורה ששילם בעד המוצר לפי בחירת החברה.
4. החברה מתחייבת לתקן את המוצר בתוך 10 ימי עבודה מיום מסירתו בנקודת השירות, הלקוח רשאי להביאו גם לחנות בו בוצעה הרכישה והחברה תדאג לתקן את המוצר בתוך 14 ימי עבודה ממועד מסירתם או לשלוח בדואר.
5. הוכיחה החברה טרם התיקון כי הקלקול במוצר נגרם מאחת הסיבות שלהלן, תהא רשאית לדרוש תשלום בעד התיקון, הובלתו או החלפתו:
 - א. כח עליון שהתרחש לאחר מסירת המוצר לצרכן.
 - ב. זדון או רשלנות של הצרכן לרבות כתוצאה משימוש לא נכון ו/או לא סביר במוצר.
 - ג. תיקון שנעשה במוצר על ידי מי שלא הוסמך לכך ע"י החברה, ובנסיבות שאינן נובעות מהפרת התחייבויות החברה.

6. החברה תמסור לצרכן לאחר התיקון, אישור בכתב ובו פירוט מהות התיקון ומהות החלקים שהוחלפו.

לקוח יקר, אנו מברכים שאותך על רכישת מוצר איכותי מבית יוניק סוכנויות בע"מ.

פרטי הרוכש

שם פרטי+משפחה:
תאריך הרכישה:

תקופת האחריות:

תקופת האחריות הינה לתקופה של 12 חודשים (שנה) מיום הרכישה ולשימוש פרטי, בתי ואישוי בלבד, וכנגד הצגת חשבונית קניה.

אחריות לביצוע תיקונים ואופן ביצועם:

1. החברה מתחייבת לתקן, ללא תמורה, כל קלקול שהתגלה במוצר במהלך תקופת האחריות, ולהחליף במידה ויידרש, את המוצר או כל חלק ממנו ללא תמורה, הוכיחה החברה כי מקור הקלקול בנוק מכוון תהיה פטורה מחיוביה עפ"י סעיף זה.
2. החברה מתחייבת להחזיר את המוצר המקולקל למצב בו היה טרם הקלקול, במידה ותיידרש החלפת חלקים לצורך התיקון, החברה מתחייבת להשתמש בחלקים חדשים ומקוריים.